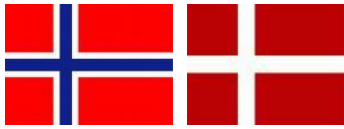


«Polaris»-lue og hals





Reflex

«Polaris»-lue og hals

1819-9

Størrelse: Barn - Dame - Herre

GARN: Reflex (15% reflekstråd, 51% ull, 34% polyester),
nøster å 50 g.

LUE

Størrelse: 2/4 - 6/8 - 10/12 år - Dame - Herre

Hvit nr 400: 2 - 2 - 2 - 3 - 3 n

HALS

Størrelser: Barn - Voksen

Hvit nr 400: 2 - 3 n

Veiledende pinner: Rundpinne og strømpepinner nr 3 og 3 ½.

Strikkefasthet: 22 m glattstrikk i bredden på pinne nr 3 ½ måler ca 10 cm. **Husk at strikkefastheten må holdes hvis resultatet skal bli vellykket.**

LUE

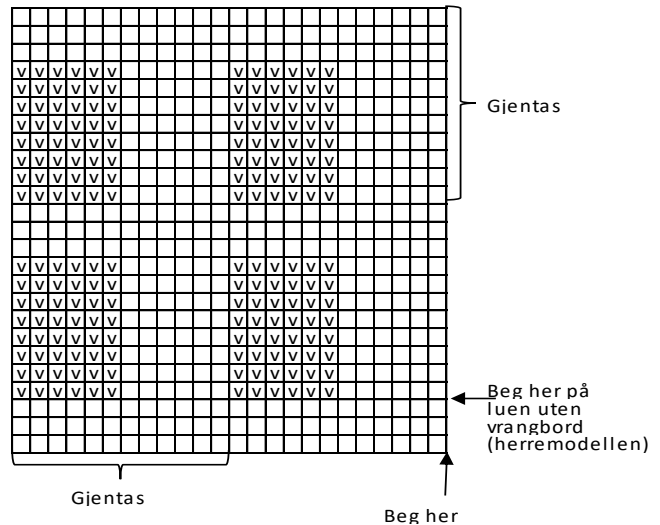
Lue med vrangbord: Legg opp på pinne nr 3, 84 – 96 – 108 – 120 – 132 m og strikk 2 rette, 2 vrange rundt i vrangbordstrikk ca 6 – 7 – 8 – 10 – 12 cm. Skift til pinne nr 3 ½ og fortsett rundt med mønster I som gjentas etter diagrammet til luen måler ca 20 – 22 – 24 – 26 – 26 cm.

Herreluen uten vrangbord: Legg opp på pinne nr 3, 84 – 96 – 108 – 120 – 132 m og strikk mønster I som gjentas etter diagrammet. Etter 4 cm, skift til pinne nr 3 ½ og fortsett med mønster I som før til luen måler ca 20 – 22 – 24 – 26 – 26 cm.

Begge modellene: Fell nå for topp, slik: *Strikk 2 m rett, 2 m rett sammen*. Gjenta fra * til * omg ut = 63 – 72 – 81 – 90 – 99 m. Strikk 2 omg rett uten å felle. På neste omg strikkes: * 1 m rett, 2 m rett sammen*. Gjenta fra * til * omg ut = 42 – 48 – 54 – 60 – 66 m i omg. Strikk 1 omg rett.

På neste omg strikkes 2 og 2 m rett sammen omg ut. Strikk 1 omg rett og gjenta fellingen. Det er nå 11 – 12 – 14 – 15 – 17 m igjen i omg. Klipp av tråden og trekk den igjennom maskene. Stram lett og fest tråden pent på vangen.

Mønster I



□ = rett fra retten, vrangt fra vrangen

▣ = vrangt fra retten, rett fra vrangen

HALS

Legg opp på pinne nr 3, 144 – 168 m og strikk 2 rette, 2 vrange rundt i vrangbordstrikk ca 3 – 4 cm. Skift til pinne nr 3 ½ og strikk mønster I rundt etter diagrammet. Avslutt med en hel rapport når arbeidet måler ca 15 – 20 cm. Skift til pinne nr 3 og strikk 2 rette, 2 vrange i vrangbordstrikk ca 3 – 4 cm. Fell av med rett over rett og vrangt over vrangt. Fest alle løse tråder pent på vangen.



Reflex

Polaris-mössa, halsduk & krage 1819-9

Storlekar: Barn - Dam - Herr

GARNALTERNATIV: Reflex (15% reflektstråd, 51% ull, 34% polyester), nystan à 50 g.

MÖSSA

Storlekar: 2/4 - 6/8 - 10/12 år - Dam - Herr

Vit nr 400: 2 - 2 - 2 - 3 - 3 n

KRAGE

Storlekar: Barn - Vuxen

Vit nr 400: 2 - 3 n

Stickor och tillbehör: Rund och strumpstickor nr 3 och 3 ½.

Stickfasthet: 22 m slätstickning på st nr 3 ½ mäter ca 10 cm.

Viktigt att stickfastheten hålls för ett lyckat resultat.

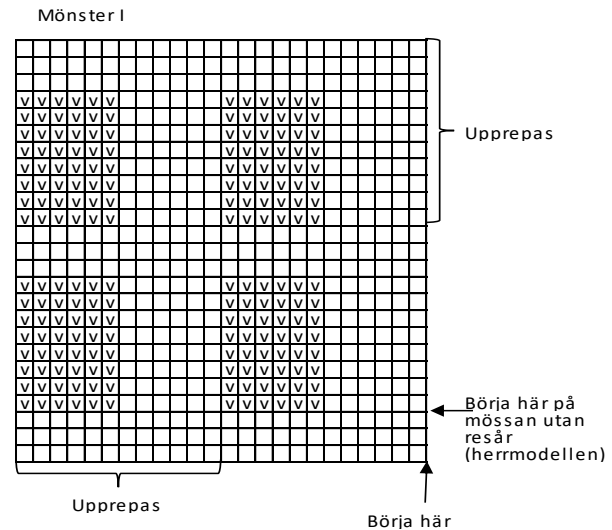
MÖSSA

Mössa med resår: Lägg upp på st nr 3, 84 – 96 – 108 – 120 – 132 m och sticka resår med 2 rm, 2 am runt ca 6 – 7 – 8 – 10 – 12 cm. Byt till st nr 3 ½ och fortsätt runt med mönster I som upprepas efter diagrammet till mössan mäter ca 20 – 22 – 24 – 26 – 26 cm.

Herrmössa utan resår: Lägg upp på st nr 3, 84 – 96 – 108 – 120 – 132 m och sticka mönster I som upprepas efter diagrammet. Efter 4 cm, byt till st nr 3 ½ och fortsätt med mönster I som förr till mössan mäter ca 20 – 22 – 24 – 26 – 26 cm.

Bäggmodellerna: minska nu för topp så här: *Sticka 2 m rätt, 2 m rätt tills *. Upprepa från * till * v ut = 63 – 72 – 81 – 90 – 99 m. Sticka 2 v rätt utan att minska. På nästa v stickas: * 1 m rätt, 2 m rätt tills *. Upprepa från * till * v ut = 42 – 48 – 54 – 60 – 66 m på v. Sticka 1 v rätt.

På nästa v stickas 2 och 2 m rätt tills v ut. Sticka 1 v rätt och upprepa minskningen. Det är nu 11 – 12 – 14 – 15 – 17 m kvar på v. Klipp av tråden och trä den genom maskorna, dra till lätt och fäst tråden på avigan.



□ = rätt från rätan, avigt från avigan

▣ = avigt från rätan, rätt från avigan

KRAGE

Lägg upp på st nr 3, 144 – 168 m och sticka resår med 2 rm, 2 am runt ca 3 – 4 cm. Byt till st nr 3 ½ och sticka mönster I runt efter diagrammet. Avsluta med en hel rapport när arb mäter ca 15 – 20 cm. Byt till st nr 3 och sticka resår med 2 rm, 2 am ca 3 – 4 cm. Maska av med rätt över rätt och avigt över avigt. Fäst alla lösa trådar snyggt på avigan.



Reflex

«Polaris»-pipo ja kauluri 1819-9

Koko: Lapsi - Nainen - Mies

LANKA: Reflex (15% heijastinlanka, 51% villa, 34% polyesteri), 50 g:n kerä

PIPO

Koko: 2/4 - 6/8 - 10/12 v - Nainen - Mies

Valkoinen, nro 400: 2 - 2 - 2 - 3 - 3 kerää

KAULURI

Koko: Lapsi - Aikuinen

Valkoinen, nro 400: 2 - 3 kerää

Puikot: Pyöröpuikko ja sukka puikot nro 3 ja 3 ½.

Tiheys: 22 s sileää oikeaa neuletta puikoilla nro 3 ½ = n. 10 cm leveyssuunnassa. **Tarkkaile tiheyttä huolella. Mikäli tiheys ei täsmää, vaihda työhön isommat tai pienemmät puikot.**

PIPO

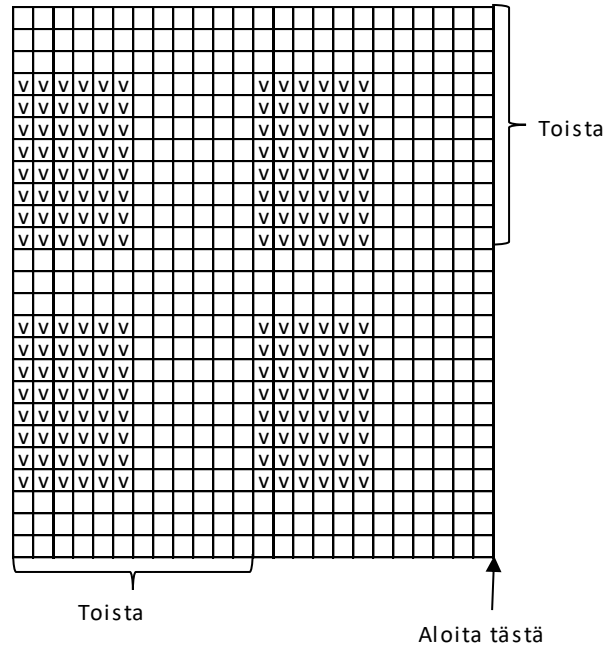
Pipo joustinneulereunuksella: Luo 84 – 96 – 108 – 120 – 132 s puikolle nro 3. Neulo suljettuna n. 6 – 7 – 8 – 10 – 12 cm 2o,2n-joustinta. Vaihda työhön puikot nro 3 ½. Jatka neuloen suljettuna mallineuletta I, kunnes työn korkeus on n. 20 – 22 – 24 – 26 – 26 cm.

kavennukset: *Neulo 2 o, 2 s oikein yhteen*, toista * - * koko krs:n ajan = 63 – 72 – 81 – 90 – 99 s. Neulo 2 krs ilman kavennuksia. Seuraava krs: * 1 o, 2 s oikein yhteen*, toista * - * koko krs:n ajan = 42 – 48 – 54 – 60 – 66 s. Neulo 1 krs oikein. Neulo seuraavalla krs:lla s:t pareittain oikein yhteen. Neulo 1 krs oikein ja toista kavennukset seuraavalla krs:lla. Työssä on nyt jäljellä 11 – 12 – 14 – 15 – 17 s. Katkaise lanka, vedä jäljellä olevien s:oiden läpi, kiristä lankaa ja päätele huolella np:lle.

KAULURI

Luo 144 – 168 s puikolle nro 3. Neulo suljettuna n. 3 – 4 cm 2o,2n-joustinta. Vaihda työhön puikot nro 3 ½. Neulo suljettuna mallineuletta I ruutupiirroksen mukaan. Lopeta kokonaisella mallikerralla kun työn korkeus on n. 15 – 20 cm. Vaihda työhön puikko nro 3. Neulo n. 3 – 4 cm 2o,2n-joustinta. Päätä s:t neuloen joustinta. Päätele kaikki langanpääät np:lle.

Mallineule I



□ = oikein op:lla, nurin np:lla

▣ = nurin op:lla, oikein np:lla