



JÄRBO

93239





93239

SOMMARKOFTAN 2026

Sommarkoftan 2026 -neuletakkiin on saatu inspiraatio romanttisten ruusujen maailmasta. Neuletakki neulotaan pyöröpuikoilla ylhäältä alas ja lopuksi leikataan auki. Resoreita koristavat kontrastiväriset reunat, ja yksiväriset osat neulotaan hillityllä pintaneuleella, joka tekee neulomisesta mielenkiintoista ja tuo vaatteeseen elävyyttä.

LANKA Svensk Ull 2 tr (100 % ruotsalaista villaa, n. 100 g = 300 m)

LANKAVAIHTOEHTO

Fin Merino (100 % merinovillaa, n. 50 g = 235 m) +
Fin Mohair Silke (72 % mohairia, 28 % silkkiä, n. 25 g = 210 m)

Alpacka Silke (45 % babyalpakkaa, 40 %
merinovillaa, 15 % silkkiä, n. 50 g = 165 m)

Colin (60 % puuvillaa, 40 % pellavaa, n. 50 g = 140 m)

NEULETIHEYS N. 22 s × 28 krs sileää neuletta
kaavion mukaan 3,5 mm:n puikoilla = 10 × 10 cm

KOOT XS (S) M (L) XL (2XL) 3XL (4XL)

VAATTEEN YMPÄRYSMITTA N. 91 (98) 105,5
(112,5) 121 (129) 136,5 (145,5) cm

VAATTEEN PITUUS N. 40 (40) 40 (40) 41 (42) 43
(44) cm

VAATTEEN HIHAN PITUUS N. 46 (46) 45 (45) 44
(44) 44 (43) cm

LANGANMENEKKI

Väri 1: N. 270 (290) 300 (330) 350 (380) 410 (440) g
(väri 74104, Silver Stream)

Väri 2: N. 30 (30) 30 (30) 30 (40) 40 (40) g (väri
74133, Velvet Blue)

Väri 3: N. 40 (40) 40 (40) 40 (50) 50 (50) g (väri
74126, Tea Rose)

PYÖRÖPUIKKO 3 mm ja 3,5 mm, 80 cm

SUKKAPUIKOT 3 mm ja 3,5 mm (hihoja varten. Jos
pidät enemmän magic loop -tekniikasta, käytä
vastaavan paksuista pyöröpuikkoa)

TARVIKKEET 7 nappia (15–20 mm), 5–6
silmukkamerkkiä

VAIKEUSASTE edistynyt aloittelija

SUUNNITTELU Maja Karlsson

Selitykset

Ks. yleiset lyhenteet ja muita vinkkejä viimeisen sivun
kohdasta Vinkkejä ja neuvoja.

2 s oikein yhteen: Neulo kaksi silmukkaa oikein
yhteen. (1 s kavennettu)

yvk: Nosta 1 s ikään kuin neuloisit sen oikein. Neulo
1 s oikein. Vedä nostettu s neulotun silmukan yli. (1
s kavennettu)

Lisää 1 s: Nosta vasemmalle puikolle kahden
silmukan välinen lanka etupuolelta ja neulo se oikein
silmukan takareunasta.

Video:

<https://youtu.be/v0KONHIYVyU?si=ZEbyABzuAveaNIgs>

Neuletakin pituus

Tämä neuletakki on vyötäröpituinen. Jos haluat

tehdä siitä tavallisen pituisen neuletakin, voit
pidentää vartalo-osaa ennen resoria neulomalla
vielä 10 cm tai haluamasi verran. Jos teet
neuletakista 10 cm pidemmän, väriä 1 kuuluu 70–100
grammaa enemmän.

Silmukoiden luominen silmuilleen: Tee langasta
silmukka, kierrä se vielä kerran, aseta oikealle
puikolle ja kiristä. Toista, kunnes sinulla on
haluamasi määrä silmukoita.

Video: <https://youtu.be/m-SyTHMSkbbk?si=EwCF-nTwAl7FiGMk>

Lyhennetyt kerrokset kierrettyin silmukoin

Kun neulot lyhennettyjä kerroksia, neulot vain osan
kerroksesta ja käänät työn annettussa kohdassa.
Jotta käänöskohtiin ei syntyisi reikiä, silmukat
kierretään. Kun myöhemmin neulot kierrettyjen
silmukoiden ohi, poimit ne mukaan ja neulot yhteen



tavallisen silmukan kanssa. **Video:**

<https://youtu.be/wXl4ugwKZBM?si=b4bniVN-HZyniV7q>

PÄÄNTIEN REUNUS

Huom! Päätien reunus neulotaan edestakaisin. Luo värillä 2 ja 3 mm:n (80 cm) pyöröpuikolla 101 (103) 105 (107) 109 (111) 113 (115) s.

Krs 1 (nurja puoli): 1 s nurin, *1 s oikein, 1 s nurin*, toista *-* kerroksen loppuun.

Krs 2 (oikea puoli): 1 s oikein, *1 s nurin, 1 s oikein*, toista *-* kerroksen loppuun.

Krs 3 (nurja puoli): 1 s nurin, *1 s oikein, 1 s nurin*, toista *-* kerroksen loppuun.

Toista kerroksia 2 ja 3 vielä 3 kertaa. (Nyt on neulottu yhteensä 9 kerrosta.)

OK

Vaihda 3,5 mm:n pyöröpuikkoihin. Neulo yksi kerros ja lisää samalla 28 (34) 32 (38) 36 (42) 48 (54) s tasaisesti kerroksen aikana alla olevan ohjeen mukaan:

Lisäyskerros

XS: 2 s oikein, [lisää 1 s, 3 s oikein] 6 kertaa, [lisää 1 s, 4 s oikein] 15 kertaa, [lisää 1 s, 3 s oikein] 6 kertaa, lisää 1 s, 3 s oikein

S: 2 s oikein, [lisää 1 s, 3 s oikein] 33 kertaa, lisää 1 s, 2 s oikein

M: 2 s oikein, [lisää 1 s, 3 s oikein] 12 kertaa, [lisää 1 s, 4 s oikein] 7 kertaa, [lisää 1 s, 3 s oikein] 12 kertaa, lisää 1 s, 3 s oikein

L: 1 s oikein, [lisää 1 s, 3 s oikein] 15 kertaa, [lisää 1 s, 2 s oikein] 7 kertaa, [lisää 1 s, 3 s oikein] 15 kertaa, lisää 1 s, 2 s oikein

XL: 2 s oikein, [lisää 1 s, 3 s oikein] 35 kertaa, lisää 1 s, 2 s oikein

2XL: 1 s oikein, [lisää 1 s, 2 s oikein] 7 kertaa, [lisää 1 s, 3 s oikein] 27 kertaa, [lisää 1 s, 2 s oikein] 7 kertaa, lisää 1 s, 1 s oikein

3XL: 1 s oikein, [lisää 1 s, 2 s oikein] 15 kertaa, [lisää 1 s, 3 s oikein] 17 kertaa, [lisää 1 s, 2 s oikein] 15 kertaa, lisää 1 s, 1 s oikein

4XL: 1 s oikein, [lisää 1 s, 2 s oikein] 23 kertaa, [lisää 1 s, 3 s oikein] 7 kertaa, [lisää 1 s, 2 s oikein] 23 kertaa, lisää 1 s, 1 s oikein

Silmukoiden kokonaismäärä = 129 (137) 137 (145) 145 (153) 161 (169) s.

Huom! Kerroksen lopussa luodaan 5 leikkaussilmukkaa. Näitä ei ole laskettu mukaan silmukoiden kokonaismäärään.

Kaikki koot: Yhdistä nyt työ suljettuun neuleeseen, varo kiertämästä silmukoita. Neulo sileää neuletta suljettuna neuleena kaavion ja valitun koon mukaan (XS–XL [kerrokset 1–53] tai 2XL–4XL [kerrokset 1–54]).

Huom! Jokainen uusi kerros aloitetaan kaavion viimeisellä silmukalla ennen kuin alat neuloa koko mallikertaa. Tässä ensimmäisessä silmukassa ei tehdä lisäystä, vaikka lisäys olisi merkitty tähän silmukkaan muun kerroksen ajan.

Kaavion mallikerta neulotaan sen jälkeen 16 (17) 17 (18) 18 (19) 20 (21) kertaa kerrosta kohden. Lisää silmukoita kaavion mukaan.

Huom! Lisäykset, jotka on sijoitettu kerroksen alkuun ja loppuun heti leikkaussilmukoiden jälkeen tai ennen niitä, voidaan tarvittaessa tehdä yhden silmukan verran sisemmäs kaavioon nähden, jos se sopii malliin. Näin saat siistimmät reunasilmut nappilistan reunaan.

Kun kaavio on neulottu valmiiksi, XS–XL-kokojen jokaisessa mallikerrassa on 19 s ja 2XL–4XL-kokojen jokaisessa mallikerrassa 20 s. Silmukoiden kokonaismäärä = 305 (324) 324 (343) 343 (381) 401 (421) s.

Neulo 1 kerros.

Seuraavalla kerroksella neulotaan viimeinen lisäyskerros, jossa lisätään 0 (1) 1 (0) 18 (20) 20 (18) s tasaisesti kerroksen aikana alla kuvatulla tavalla:

Lisäyskerros

XS ja L: Ei lisäyksiä

S ja M: 162 s oikein, lisää 1 s, 162 s oikein

XL: 10 s, [lisää 1 s, 19 s oikein] 17 kertaa, lisää 1 s, 10 s oikein

2XL: 10 s, [lisää 1 s, 19 s oikein] 19 kertaa, lisää 1 s, 10 s oikein

3XL: 10 s oikein, [lisää 1 s, 20 s oikein] 19 kertaa, lisää 1 s, 11 s

4XL: 12 s oikein, [lisää 1 s, 23 s oikein] 6 kertaa, [lisää 1 s, 24 s oikein] 5 kertaa, [lisää 1 s, 23 s oikein] 6 kertaa, lisää 1 s, 13 s



Silmukoiden kokonaismäärä = 305 (325) 325 (343)
361 (401) 421 (439) s

Silmukkamerkkien asettaminen

Seuraavalla kerroksella asetetaan 4 silmukkamerkkiä etu-/takakappaleiden ja hihojen rajakohtiin.

Merkkejä kutsutaan ohjeessa nimillä VE (= vasen etu) ja VT (= vasen taka), OT (= oikea taka) ja OE (= oikea etu).

Toimi näin:

Neulo 46 (50) 51 (54) 57 (62) 65 (69) s (= vasen etukappale), aseta silmukkamerkki VE, neulo 60 (63) 60 (63) 66 (76) 80 (81) s (= vasen hiha), aseta silmukkamerkki VT, neulo 93 (99) 103 (109) 115 (125) 131 (139) s (= takakappale), aseta silmukkamerkki OT, neulo 60 (63) 60 (63) 66 (76) 80 (81) s (= oikea hiha), aseta silmukkamerkki OE, neulo viimeiset 46 (50) 51 (54) 57 (62) 65 (69) s (= oikea etukappale).

Korotus taakse: Jotta istuvuudesta saataisiin hyvä, kaarrokkeen mallineuleosuuden jälkeen neulotaan muutama lyhennetty kerros.

Huom! Silmukkamerkit, joita ei erikseen mainita, siirretään vain oikealle puikolle ohitettaessa.

Toimi näin:

Krs 1 (oikea puoli): Neulo oikeaa, kunnes ennen OE-merkkiä (oikean hihan ja etukappaleen raja) on jäljellä 4 s, kierrä silmukka, käännä työ.

Krs 2 (nurja puoli): Neulo nurjaa, kunnes ennen VE-merkkiä (vasemman hihan ja etukappaleen raja) on jäljellä 4 s, kierrä silmukka, käännä työ.

Krs 3: Neulo oikeaa edelliseen käännöskohtaan asti, poimi ja neulo kierretty silmukka, neulo 5 s oikein, kierrä silmukka, käännä työ.

Krs 4: Neulo nurjaa edelliseen käännöskohtaan asti, poimi ja neulo kierretty silmukka, neulo 5 s nurin, kierrä silmukka, käännä työ.

XS-S: Jätä seuraavat kaksi kerrosta (krs 5 ja 6) väliin ja jatka kerroksesta 7.

M-4XL:

Krs 5: Neulo kuten krs 3.

Krs 6: Neulo kuten krs 4.

Krs 7: Neulo oikeaa edelliseen käännöskohtaan asti, poimi ja neulo kierretty silmukka, neulo 9 s oikein, kierrä silmukka, käännä työ.

Krs 8: Neulo nurjaa edelliseen käännöskohtaan asti,

poimi ja neulo kierretty silmukka, neulo 9 s nurin, kierrä silmukka, käännä työ.

Krs 9: Neulo oikeaa edelliseen käännöskohtaan asti, poimi ja neulo kierretty silmukka, neulo kerros loppuun.

Nyt niskakorotus on valmis.

Jatka neulomista suljettuna neuleena. **Huom!** Neulo ensimmäisellä kerroksella viimeinen kierretty silmukka (vasemmalla etukappaleella) kuten aiemmin sen kohdalla.

Kaarroke on valmis, kun sen pituus keskeltä edestä (ilman pääntien reunusta) on n. 21 (21) 21 (21) 22 (23) 24 (25) cm.

TYÖN JAKAMINEN HIHOIHIN JA VARTALO-OSAAN

Seuraavalla kerroksella kaarroke jaetaan vartalo-osaan ja hihoihin luomalla silmukoita kummankin hihan kohdalle.

Toimi näin:

Neulo VE-merkkiin asti ja poista se, siirrä seuraavat 60 (63) 60 (63) 66 (76) 80 (81) hihan silmukkaa langalle/silmukkapidikkeelle (= vasen hiha), poista VT-merkki, luo 8 (9) 14 (16) 19 (18) 20 (22) s silmukoiden luominen silmuilleen -tekniikalla, neulo OT-merkkiin asti ja poista se, siirrä seuraavat 60 (63) 60 (63) 66 (76) 80 (81) hihan silmukkaa langalle/silmukkapidikkeelle (= oikea hiha), poista OE-merkki, luo 8 (9) 14 (16) 19 (18) 20 (22) s silmukoiden luominen silmuilleen -tekniikalla, neulo kerros loppuun.

VARTALO-OSA

Vartalo-osan silmukkamäärä: 201 (217) 233 (249) 267 (285) 301 (321) s. Jatka neulomista pyöröpuikoilla seuraavasti:

Krs 1: *2 s oikein, 1 s nurin, 1 s oikein*, toista *-* kerroksen loppuun, kunnes jäljellä on 1 s, 1 s oikein.

Krs 2-4: Neulo oikein.

Toista kerroksia 1-4, kunnes vartalo-osa on n. 19 cm kainalosta mitattuna – tai kunnes vartalo-osa on 6 cm lyhyempi kuin haluttu koko pituus.

Huom! Päätä mallineule kerrokseen 4.

Vaihda 3 mm:n pyöröpuikkoihin. Neulo 1 kerros oikein ja kavenna samalla 26 (28) 30 (32) 32 (34) 36



(38) s tasaisesti kerroksen aikana. **Huom!** Kerroksen lopussa päätellään 5 leikkaussilmukkaa!

Silmukoiden kokonaismäärä = 175 (189) 203 (217)
235 (251) 265 (283) s

Resori (neulotaan edestakaisin)

Krs 1 (oikea puoli): 1 s oikein, *1 s nurin, 1 s oikein*, toista *-* kerroksen loppuun.

Krs 2 (nurja puoli): 1 s nurin, *1 s oikein, 1 s nurin*, toista *-* kerroksen loppuun.

Neulo, kunnes resorin pituus on 5 cm. (Päätä nurjan puolen kerrokseen.)

Värillä 2: Neulo 1 kerros oikein, käännä.

Neulo sitten vielä 1 kerros resoria näin: 1 s nurin, *1 s oikein, 1 s nurin*, toista *-* kerroksen loppuun.

Päättele resorina.

HIHAT

Molemmat hihat neulotaan samalla tavalla.

Siirrä hihan silmukat langalta/silmukkapidikkeeltä sukkapuikoille (tai halutessasi pyöröpuikolle). Neulo värillä 1, aloita kerros keskeltä kädentielle luotuja silmukoita ja poimi 1 s jokaisen luodun silmukan kohdalla (ensimmäiseen puolikkaaseen luoduista silmukoista), neulo seuraavat 60 (63) 60 (63) 66 (76) 80 (81) hihan silmukkaa, poimi 1 s jokaisen jäljellä olevan luodun silmukan kohdalla kainalon alla, aseta silmukkamerkki tähän.

Silmukoiden kokonaismäärä = 68 (72) 74 (79) 85 (94) 100 (103) s.

Neulo mallineuletta suljettuna neuleena näin:

XS, S ja 3XL - Krs 1: *2 s oikein, 1 s nurin, 1 s oikein*, toista *-* kerroksen loppuun.

Krs 2–4: Neulo oikein.

M ja 2XL - Kerros 1: *2 s oikein, 1 s nurin, 1 s oikein*, toista *-* kerroksen loppuun, kunnes jäljellä on 2 s, 2 s oikein.

Kerros 2–4: Neulo oikein.

L ja 4XL - Kerros 1: 1 s oikein, *2 s oikein, 1 s nurin, 1 s oikein*, toista *-* kerroksen loppuun, kunnes jäljellä on 2 s, 2 s oikein.

Kerros 2–4: Neulo oikein.

XL - Kerros 1: *2 s oikein, 1 s nurin, 1 s oikein* toista *-* kerroksen loppuun, kunnes jäljellä on 1 s, 1 s

oikein.

Kerros 2–4: Neulo oikein.

Neulo suljettuna neuleena mallineuletta, kunnes hiha on 5 (5) 4 (4) 2 (0) 0 (0) cm pitkä. Seuraava kerros on kavennuskerros.

Kavennuskerros: Neulo 1 s oikein, 2 s oikein yhteen, neulo kunnes jäljellä on 3 s ennen silmukkamerkkiä, yvk, 1 s oikein = 2 s on kavennettu.

Toista kavennuskerros 5 (5) 5 (5) 4 (3) 3 (3) cm:n välein yhteensä 6 (7) 7 (7) 9 (12) 12 (12) kertaa = 56 (58) 60 (65) 67 (70) 76 (79) s.

Huom! Kun hihan silmukoita kavennetaan, silmukoita jää pois mallineuleesta ja ne mukautetaan vähitellen niin, että neule jatkuu kuten aiemmin.

Jatka neulomista, kunnes hiha on n. 40 (40) 39 (39) 38 (38) 38 (38) cm pitkä. (**Huom!** Päätä mallineuleen kerrokseen 2.)

Seuraavalla kerroksella kavennetaan vielä 0 (2) 0 (1) 3 (2) 0 (3) s tasaisesti kerroksen aikana = 56 (56) 60 (64) 64 (68) 76 (76) s.

Neulo 1 kerros.

Resorireuna: Vaihda 3 mm:n puikkoihin. Neulo ensin 1 kerros oikein ja kavenna samalla 12 (10) 12 (14) 12 (14) 18 (14) s tasaisesti kerroksen aikana. Silmukkamäärä = 44 (46) 48 (50) 52 (54) 58 (62) s.

Neulo resoria: *1 s oikein, 1 s nurin* toista *-* kerroksen loppuun. Neulo, kunnes resorin pituus on 5 cm.

Värillä 2: Neulo 1 kerros oikein.

Neulo sitten vielä 1 kerros resoria.

Päättele resorina.

VAHVISTUSOMMEL LEIKKAUSSILMUKOIHIN

Ompela neulalla ja ompelulangalla käsin jälkipistoin 2. ja 4. leikkaussilmukkaan (silmukat keskimmäisen silmukan molemmin puolin). **Huom!** Älä vielä leikkaa auki, neulo ensin etureunat!

Huom! Jos käytät Colin-lankaa tai muuta kasvipohjaista lankaa, vahvistusommel kannattaa



ommella ompelukoneella. Ompele ensin siksak-ommel ja sitten suora ommel sen päälle.

VASEN ETUREUNA

3 mm:n pyöröpuikolla ja värillä 1:

Aloita ylhäältä pääntien reunasta (oikealta puolelta).

Poimi silmukoita etureunasta seuraavasti:

Poimi 2 s 3 kerroksen matkalta – eli jätä joka 3. kerros väliin. Viimeisen silmukan tulee olla aivan resorin reunassa, ja silmukoiden kokonaismäärän tulee olla pariton.

Krs 1–10: Neulo kaikki silmukat oikein.

Päättele sitten kaikki silmukat oikein nurjalta puolelta.

OIKEA ETUREUNA (NAPINLÄVILLÄ)

3 mm:n pyöröpuikolla ja värillä 1:

Aloita alhaalta resorin reunasta (oikealta puolelta).

Poimi yhtä monta silmukkaa ja samalla tavalla kuin vasemmassa etureunassa.

Krs 1–4: Neulo oikeaa edestakaisin

Krs 5 (nurja puoli): Tällä kerroksella neulotaan 7 napinläpeä. Ylin napinläpi sijoitetaan keskelle pääntien reunaan, alin n. 4 silmukan päähän resorin

alareunasta, muut napinlävet jaetaan tasaisesti näiden väliin. Neulo oikeaa ja päättele napinläpeä varten 2 silmukkaa.

Krs 6 (oikea puoli): Neulo oikeaa ja luo jokaisen napinläven kohdalla 2 silmukkaa siihen, missä silmukat pääteltiin edellisellä kerroksella.

Huom! Luo uudet silmukat silmuillen!

Krs 7–10: Neulo oikeaa edestakaisin, viimeinen kerros on oikealta puolelta.

Krs 11: Päättele kaikki silmukat oikein nurjalta puolelta.

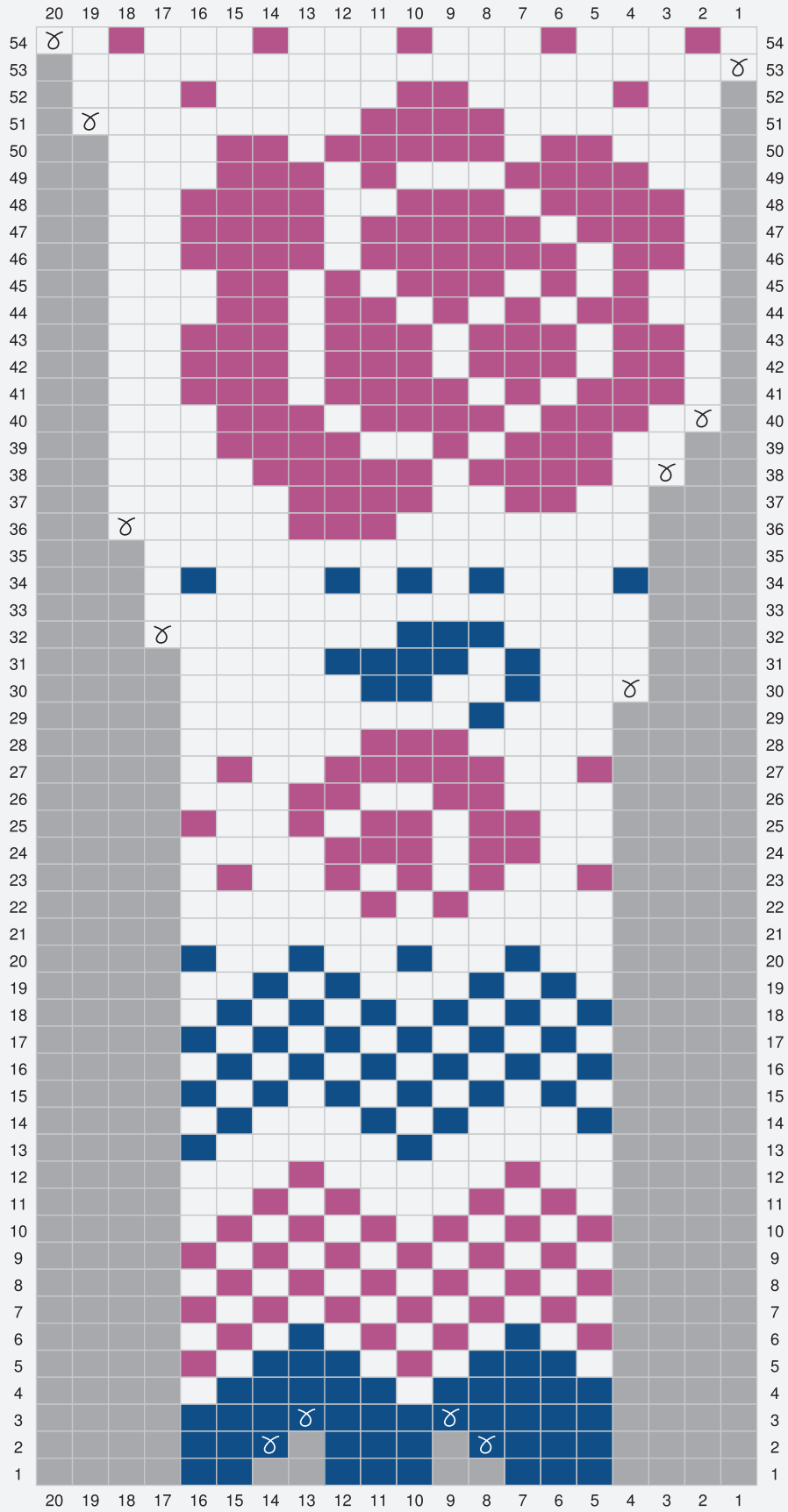
LEIKKAA NEULETAKKI AUKI JA OMPELE LEIKKAUSREUNAT KIINNI

Leikkaa neuletakki varovasti auki keskimmäisen leikkaussilmukan kohdalta. Käännä etukappaleen keskelle syntyvät leikkausreunat neuleen nurjalle puolelle ja kiinnitä ne varovasti ompelemalla. Halutessasi voit peittää leikkausreunat tekstiilinauhalla.

VIIMEISTELY

Päättele langanpäät. Kiinnitä 7 nappia ompelemalla. Pingota työ kevyesti kostuttamalla se ja antamalla sen kuivua tasossa. Pingota mittojen mukaan.

BLÅBÄRSBLOM



- Väri 1
- Väri 2
- Väri 3
- Ei silmukkaa (ohita ruutu kaaviossa)
- ∩ Lisää 1 silmukka



VINKKEJÄ & NEUVOJA

Kysymysmerkkien välttämiseksi: Lue ohje huolellisesti läpi ennen kuin aloitat työsi.

Neuletiheys: Neulo tai virkkaa aina aluksi koetilkkua suositusten mukaan.

Jos tiheys ei täsmää, kokeile vaihtaa ohuempiin tai paksumpiin puikkoihin tai koukkuun.

Merkkaa koko, jota olet neulomassa tai virkkaamassa, niin ohjeen seuraaminen on helpompaa.

Kaavio: Kaavion seuraaminen on helpompaa, kun laitat viivoittimen sen rivin alle mitä olet neulomassa tai virkkaamassa.

Väljyys vaatteissa vaihtelee riippuen vaatteen tyylistä ja muodosta. Oikean koon löytämiseksi suosittelemme että ensin mittaat itsesi, ja päätät sitten minkä koon teet riippuen siitä miten paljon liikkumavaraa ja väljyyttä haluat. Kaavapiirroksista näet valmiin vaatteen mitat.

Kirjoneule: Jos neulot useamman kuin 3-4 silmukkaa yhdellä värillä, kierrä toinen lanka toisen ympäri työn takana, niin työn taakse ei muodostu pitkiä langanjuoksuja.

Pingotus ja pesu: Lanka saattaa päästää värejä, jos se pysyy kosteana pitkään. Ole erityisen varovainen, kun pingotat ja peset vaatekappaleita, joissa on käytetty vahvoja kontrastivärejä. Kostuta työ, mieluiten suihkupullon avulla, ja purista varovasti ylimääräinen vesi pois rullaamalla vaate pyyheliinaan. Aseta vaate kuivumaan vaakatasoon kuivalle alustalle ja pingota oikeisiin mittoihin.

LYHENTEET

AM = aseta silmukkamerkki, **etukpl** = etukappale, **kav** = kavennus, **kr** = kerros, **kv** = kuvioväri, **lis** = lisäys, **M** = silmukkamerkki, **NP** = nurja puoli, **OP** = oikea puoli, **pv** = pohjaväri, **reuna-s** = reunasilmukka, **SM** = siirrä/nosta silmukkamerkki, **takakpl** = takakappale

NEULOMINEN

GSR = German Short Rows, **kaksoisyliv** = kaksoisylivetokavennus, **k-o** = kiertäen oikein, **lis 1 so** = oikealle kallistuva lisäys, **lis 1 sv** = vasemmalle kallistuva lisäys, **lk** = langankierto, **n** = nurja silmukka, **o** = oikea silmukka, **s** = silmukka, **ssk** = kahden noston kavennus, **yliv** = ylivetokavennus, **2-kav** = kaksoiskavennus

VIRKKAUS

kjs = ketjusilmukka, **kjs-kaari** = ketjusilmukkakaari, **ks** = kiinteä silmukka, **lk** = langankierto, **p** = pylväs, **pp** = puolipylväs, **p-ryhmä** = pylväsryhmä, **ps** = piilosilmukka, **seur** = seuraava, **2-p** = kaksoispylväs, **3-p** = kolminkertainen pylväs, **5-kjs-kaari** = ketjusilmukkakaari, jossa 5 kjs:aa

VAIKEUSASTEET

Aloittelija: Ohje sinulle, joka et ole aiemmin neulonut/virkannut. Helppoja tekniikoita ja selkeitä selityksiä.

Harjoittelija: Aloittelijalle, joka haluaa siirtyä seuraavaan vaiheeseen. Edelleen selkeitä selityksiä, mutta pääset kokeilemaan uusia tekniikoita.

Keskivaikea: Ohje sinulle, joka olet jo neulonut/virkannut jonkin verran tai aloittelijalle, joka kaipaa haastetta. Vaikeampia tekniikoita ja useita vaiheita saatetaan tehdä samanaikaisesti.

Haastava: Kokeneelle neulojalle/virkkaajalle, joka on jo kokeillut monia tekniikoita. Haastavia/erikoisia tekniikoita ja useita vaiheita saatetaan tehdä samanaikaisesti.