

*Miesten  
kaaroker-  
neule*

NOVITA

---



## NOVITA 7 VELJESTÄ MIEHEN KAARROKENEULEPUSERO

### Medium

KOKO S(M)L(XL)

**Valmiin neuleen mitat:** vartalon ympärys 102(110)118(126) cm

neuleen pituus keskellä edessä/takana 64(66)68(71) cm

hihan sisäpituus 47(48)49(50) cm

**Lankamenekki** Novita 7 Veljestä

(044) grafiitti 600(650)650(700) g

(010) luonnonvalkoinen 100(100)100(100) g

(047) jäkäle 50(50)50(50) g

(043) kivi 50(50)50(50) g ja

(099) noki 50(50)50(50) g

**Muut tarvikkeet** Pyöröpuikot (80 cm ja 40 cm):

Novita nro 3½ ja 4 tai käsialan mukaan

**Sukkapuikot:** Novita nro 3½ ja 4 tai käsialan mukaan

**Tiheys Mallineuleet:**

- Joustinneule suljettuna neuleena:

neulo \*2 o, 2 n\*, toista \*-\*.

- Sileä neule suljettuna neuleena:

neulo kaikki kerrokset oikein.

- Sileä neule tasana:

neulo s:t oikealla oikein ja nurjalla nurin.

- Kirjoneule suljet-tuna neuleena:

neulo sileää neuletta ruutupiirroksen mukaan.

**Tiheys:**

19 s ja 27 krs sileää neuletta = 10 cm

**Huomioitavaa:**

Pusero neulotaan helmasta pääntielle suljettuna neuleena ilman saumoja.

**Taka- ja etukappale**

neulotaan yhtenäisenä kappaleena kädentielle saakka.

Luo ohuemmalle pyöröpuikolle (80 cm) grafiitilla langalla 188(204)216(236) s. Neulo joustinneuletta suljettuna neuleena 6 cm. Vaihda työhön paksummat pyöröpuikot, neulo 1 krs oikein ja lisää 4(6)6(4) s tasavälein = 192(210)222(240) s.

Aloita kirjoneule suljettuna neuleena I ruutupiirroksen 1. krs:lta ja toista 6 s:n mallikerta 32(35)37(40) kertaa. Neulo ruutupiirroksen kerrokset 2–12. Neulo sitten sileää neuletta grafiitin värisellä langalla.

Kun kappaleen korkeus on 41(42)44(46) cm, neulo takakappaleella 90(98)103(112) s, päättä kädentietä varten 12(14)16(16) s, neulo etukappaleen 84(91)95(104) s, päättä toista kädentietä varten kerroksen lopusta 6(7)8(8) s ja vielä seuraavan kerroksen alusta 6(7)8(8) s. Taka- ja etukappaleella on nyt 84(91)95(104) s. Jätä s:t odottamaan.

**Hihat**

Luo ohuemmille sukkapuikoille grafiitin värisellä langalla 48(48)52(52) s ja jaa s:t neljälle puikolle. Neulo joustinneuletta suljettuna neuleena 6 cm. Vaihda työhön paksummat sukkapuikot, neulo 1 krs oikein ja lisää 6(6)8(8) s tasavälein = 54(54)60(60) s.

Aloita kirjoneule suljettuna neuleena I ruutupiirroksen 1. krs:lta ja toista 6 s:n mallikerta 9(9)10(10) kertaa. Neulo ruutupiirroksen kerrokset 2–12. Neulo sitten sileää neuletta grafiitin värisellä langalla.

Huom. Kun kappaleen korkeus on 8(9)13(8) cm, lisää molemmissa reunoissa 1 s.

Toista lisäykset 3,5(3)3(3) cm:n välein vielä 10(12)11(13) kertaa = 76(80)84(88) s.

Kun kappaleen korkeus on 47(48)49(50) cm, päättä molemmissa reunoissa 6(7)8(8) s. Jätä loput 64(66)68(72) s odottamaan.

Neulo toinen hiha samoin.

**Kaarroke**

Ota s:t kaikki odottamassa olevat s:t (takakappale, hiha, etukappale ja hiha) paksummalle pyöröpuikolle. Jatka kaikilla 296(314)326(352) s:lla sileää neuletta suljettuna neuleena 2(3)3(4) cm. Kavenna viimeisellä kerroksella 6(4)6(2) s tasavälein = 290(310)320(350) s.

Aloita kirjoneule II ruutupiirroksen 1. kerrokselta ja toista 10 s:n mallikerta 29(31)32(35) kertaa. Neulo ruutupiirroksen kerrokset 2–9.

Neulo ruutupiirroksen 10. krs ja kavenna tasavälein 2(2)0(2) s = 288(308)320(348) s. Neulo ruutupiirroksen kerrokset 11–18. Kerroksilla toistuu 4 s:n mallikerta 72(77)80(87) kertaa.

Neulo ruutupiirroksen 19. krs ja kavenna tasavälein 60(60)64(68) s = 228(248)256(280) s. Neulo ruutupiirroksen 20. kerros ja kavenna tasavälein 0(2)4(4) s = 228(246)252(276) s.

Neulo ruutupiirroksen kerrokset 21–29. Kerroksilla toistuu 6 s:n mallikerta 38(41)42(46) kertaa. Kerroksella 29 kaventuu 38(41)42(46) s ja työssä on nyt 190(205)210(230) s.

Neulo ruutupiirroksen kerrokset 30–33. Kerroksilla toistuu 5 s:n mallikerta 38(41)42(46) kertaa. Kerroksella 33 kaventuu 38(41)42(46) s ja työssä on nyt 152(164)168(184) s.

Neulo ruutupiirroksen kerrokset 34–42. Kerroksilla toistuu 4 s:n mallikerta 38(41)42(46) kertaa. Kerroksella 42 kaventuu 38(41)42(46) s ja työssä on nyt 114(123)126(138) s.

Neulo ruutupiirroksen 43. kerros ja kavenna tasavälein 2(3)2(2) s = 112(120)124(136) s. Neulo ruutupiirroksen kerrokset 44–48. Kerroksilla toistuu 4 s:n mallikerta 28(30)31(34) kertaa.

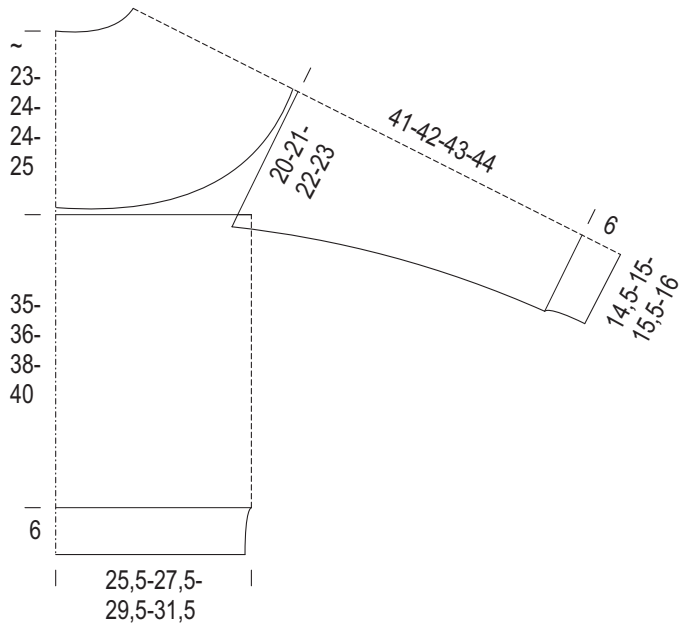
Neulo sileää neuletta grafiitin värisellä langalla 1 cm ja kavenna viimeisellä kerroksella tasavälein 16(20)20(28) = 96(100)104(108) s.

Vaihda työhön ohuemmat pyöröpuikot ja neulo joustinneuletta ensin 3 cm. Vaihda työhön paksummat pyöröpuikot ja neulo joustinneuletta vielä 16 cm. Päättä s:t joustinneuletta neuloen.

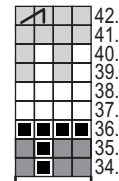
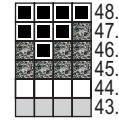
**Viimeistely**

Aseta kappaleet alustalle mittoihinsa nurja puoli päällepäin, kostuta sumuttamalla ja anna kuivua.

Ompele hihojen saumat ja kainalosaumatt.



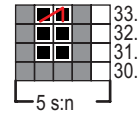
## II Ruutupiirros



4 s:n

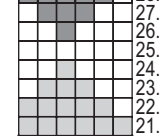
mallikerta

toistuu



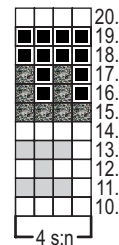
5 s:n

mallikerta toistuu



6 s:n

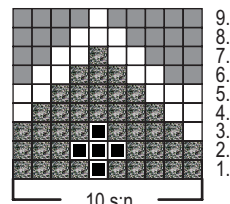
mallikerta toistuu



4 s:n

mallikerta

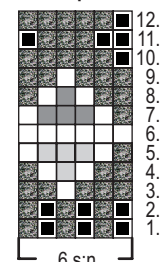
toistuu



10 s:n

mallikerta toistuu









## I Ruutupiirros



6 s:n

mallikerta

toistuu

-  = 099 noki
-  = 044 grafiitti
-  = 010 luonnovalkoinen
-  = 047 jäkälä
-  = 043 kivi
-  = neulo noella 2 s oikein yhteen
-  = neulo kivellä 2 s oikein yhteen
-  = neulo jäkälällä 2 s oikein yhteen